



АДМИНИСТРАЦИЯ ГОРОДА ПЕРМИ
ДЕПАРТАМЕНТ ЗЕМЕЛЬНЫХ ОТНОШЕНИЙ

РЕШЕНИЕ

о размещении объектов № 222 от 18.06.2018

г. Пермь, ул. Сибирская, 15

Департамент земельных отношений администрации города Перми в соответствии с пунктом 3 статьи 39.36 Земельного кодекса Российской Федерации, Положением о порядке и условиях размещения объектов на землях или земельных участках, находящихся в государственной или муниципальной собственности, на территории Пермского края без предоставления земельных участков и установления сервитутов, утвержденного постановлением Правительства Пермского края от 22.07.2015 № 478-п **разрешает** Басалгину Сергею Сергеевичу

размещение объекта детская площадка

на землях: государственная собственность на которые не разграничена

на срок бессрочно

местоположение: Пермский край, г. Пермь, Орджоникидзевский район, переулок Ямальский

способ размещения объекта: наземный

Басалгину С.С.:

Соблюдать требования пункта 4.1.11² Правил благоустройства и содержания территории в городе Перми, утвержденных решением Пермской городской Думы от 29.01.2008 № 4.

Приложение: схема предполагаемых к использованию земель или части земельного участка на 3 л. в 1 экз.

Заместитель начальника отдела
предоставления земельных участков



Н.М. Санникова

Утверждена

(наименование документа об утверждении, включая наименования

органов государственной власти или местного

самоуправления, принявших решение об утверждении схемы

или подписавших соглашение о перераспределении земельных участков)

от _____

№ _____

Схема расположения земельного участка или земельных участков на кадастровом плане территории

Условный номер земельного участка		59:01:3810234:3У1	
Площадь земельного участка		500 м2	
Обозначение характерных точек границы	Координаты, м		
	X	Y	
н1	529667.02	2242297.18	
н2	529715.88	2242307.80	
н3	529714.00	2242317.63	
н4	529665.13	2242307.00	

Схема предполагаемых к использованию земель или части земельного участка

Объект: детская площадка

Местоположение: г.Пермь, Орджоникидзевский район, пер. Ямальский

Площадь земельного участка или части земельного участка, кв.м.: 500

Категория земель: Земли поселений (земли населенных пунктов)

Вид разрешенного использования:

Площадь земельного участка		500 м2
Обозначение характерных точек границы	Координаты, м	
	X	Y
н1	529667.02	2242297.18
н2	529715.88	2242307.80
н3	529714.00	2242317.63
н4	529665.13	2242307.00



Описание границ смежных землепользователей:

от точки н1 до точки н1 - земли, находящиеся в государственной или муниципальной собственности

Условные обозначения:

59:01:3810234:3Y1 - обозначение земельного участка, находящегося

в государственной или муниципальной собственности

59:01:3810234 - обозначение кадастрового квартала

59:01:3810234:9 - обозначение земельного участка, сведения о котором внесены в ГКН

- граница земельного участка, находящегося в государственной или муниципальной собственности

- граница земельного участка, сведения о котором внесены в ГКН

- Зона индивидуальной жилой застройки городского типа (Ж-4)

- Кадастровый квартал

н1



- обозначение характерной точки границы

- характерная точка границы, сведения о которой позволяют однозначно определить ее положение на местности

Заявитель:

Д.И. Тасалкин С.С.

Схема предполагаемых к использованию земель или части земельного участка

Объект: детская площадка

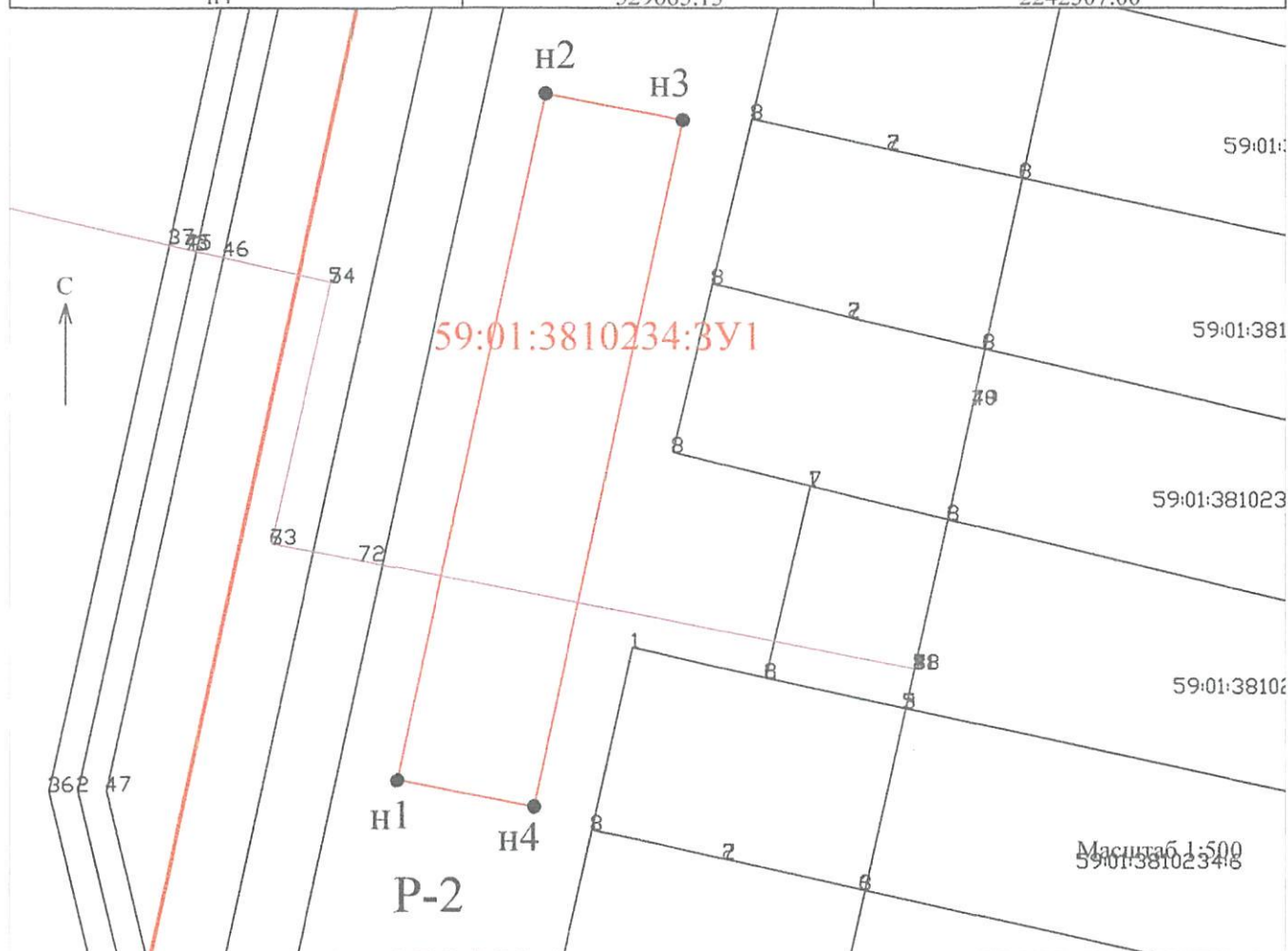
Местоположение: г.Пермь, Орджоникидзевский район, пер. Ямальский

Площадь земельного участка или части земельного участка, кв.м.: 500

Категория земель: Земли поселений (земли населенных пунктов)

Вид разрешенного использования:

Площадь земельного участка		500 м ²
Обозначение характерных точек границы	Координаты, м	
	X	Y
н1	529667.02	2242297.18
н2	529715.88	2242307.80
н3	529714.00	2242317.63
н4	529665.13	2242307.00



Описание границ смежных землепользователей:

от точки н1 до точки н1 - земли, находящиеся в государственной или муниципальной собственности

Условные обозначения:

59:01:3810234:3У1 - обозначение земельного участка, находящегося

в государственной или муниципальной собственности

59:01:3810234 - обозначение кадастрового квартала

59:01:3810234:9 - обозначение земельного участка, сведения о котором внесены в ГКН

— граница земельного участка, находящегося в государственной или муниципальной собственности

— граница земельного участка, сведения о котором внесены в ГКН

— Зона индивидуальной жилой застройки городского типа (Ж-4)

— Кадастровый квартал

н1



- обозначение характерной точки границы

- характерная точка границы, сведения о которой позволяют однозначно определить ее положение на местности

Заявитель:

Д.А. Васильев С.С.